



## BLU SALENTO VILLAGE \*\*\*\*

Puglia: Porto Cesareo – Sant'Isidoro

Mare

Estate 2024



### sistemazione in camera standard

periodi		prezzo scontato a persona	3° letto 2 - 12 anni n.c.	4° letto 2 - 12 anni n.c.
28-lug	04-ago	€ 925	50%	50%
04-ago	11-ago	€ 1.083	50%	50%
11-ago	18-ago	€ 1.310	50%	50%
18-ago	25-ago	€ 1.203	50%	50%
25-ago	01-set	€ 856	50%	50%
01-set	08-set	€ 742	gratis	gratis
08-set	15-set	€ 559	gratis	gratis
15-set	22-set	€ 473	gratis	gratis
22-set	29-set	€ 356	gratis	gratis
29-set	06-ott	€ 356	gratis	gratis

(\*) dal 18/05 al 09/06 & dal 01/09 al 06/10 fino anni 12 n.c. in camera con 2 adulti per minimo 7 notti di soggiorno

**Infant 0/2 anni:** gratis in culla propria, su richiesta se in camera con 1 solo adulto, verrà applicato il supplemento doppia uso singola (su richiesta); **culla:** da pagare in loco € 10 al giorno (pasti esclusi); **supplemento doppia uso singola:** 50%; **Supplemento camera con terrazzo:** € 55 a camera al giorno; **supplemento camera vista mare con terrazzo:** € 85 a camera al giorno; **supplemento camera family:** € 85 a camera al giorno; **supplemento suite:** € 190 a camera al giorno; **Supplemento suite con gold package:** disponibile dal 16/06 al 08/09 € 280 per camera al giorno; **Supplemento camera comfort:** € 90 a camera al giorno; **supplemento comfort con gold package:** disponibile dal 16/06 al 08/09 € 180 a camera al giorno; **supplemento camera garden:** € 45 a camera al giorno;

**Servizio spiaggia ad esaurimento posti (da prenotare e pagare esclusivamente in loco all'arrivo):** Fino al 23/06 e dal 01/09: € 22 al giorno, oppure € 120 a settimana per 1° e 2° fila; € 15 al giorno, oppure € 80 a settimana dalla 3° alla 4° fila; € 13 al giorno oppure € 70 a settimana dalla 5° alla 6° fila; € 11 al giorno oppure € 60 a settimana dalla 7° alla 10° fila; dal 23/06 al 28/07: € 32 al giorno, oppure € 180 a settimana per 1° e 2° fila; € 28 al giorno, oppure € 160 a settimana dalla 3° alla 4° fila; € 23 al giorno oppure € 130 a settimana dalla 5° alla 6° fila; € 20 al giorno oppure € 110 a settimana dalla 7° alla 10° fila; dal 28/07 al 01/09: € 35 al giorno, oppure € 200 a settimana per 1° e 2° fila; € 32 al giorno, oppure € 180 a settimana dalla 3° alla 4° fila; € 26 al giorno oppure € 150 a settimana dalla 5° alla 6° fila; € 23 al giorno oppure € 130 a settimana dalla 7° alla 10° fila; **tessera club:** settimanale obbligatoria dal 09/06 al 15/09, da pagare in loco 6/12 anni € 25 a (€ 5 al giorno); dai 12 anni € 40 (€ 8 al giorno); 0/6 anni gratis.

**Le età sono da intendersi per anni non compiuti.** Blu hotels spa si riserva il diritto di modificare/cancellare determinati servizi menzionati nel seguente catalogo in qualsiasi momento, qualora eventuali disposizioni dell'autorità in materia di contenimento e gestione dell'emergenza epidemiologica da covid-19 vietino o, comunque, rendano impossibilitata la loro organizzazione

Garanzia viaggio medico bagaglio annullamento copertura covid inclusa € 60 a camera obbligatoria

### pacchetti volo per brindisi (o bari) + trasferimenti collettivi\* in puglia

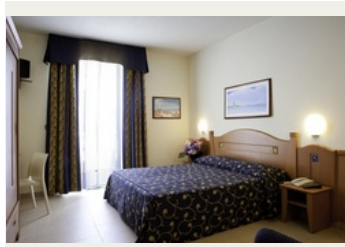
la domenica partenze da	Milano	19/05 - 23/06	30/06 - 25/08	01/09 - 22/09
		230	280	230

**\*Trasferimenti collettivi:** in alcuni casi si potrebbero rendere necessarie attese in aeroporto in funzione degli operativi dei voli.  
**Quote per persona ed includono:** volo a/r dalla città prescelta per brindisi (o bari) e viceversa, trasferimento collettivo\* apt / hotel / apt.  
**Le quote non includono: tasse aeroportuali:** forfait € 60 a persona dai 2 anni in poi (bambini 0/2 anni no tasse).  
**Infant 0/2 anni:** pagano € 50 (volo + tfr + tasse); **bambini 2/12 anni:** riduzione € 40;  
Su richiesta possibilità di partenze da altri aeroporti alle stesse quote di Milano.  
**Possibilità di soli trasferimenti a/r dagli aeroporti in puglia.**

## BLU SALENTO VILLAGE \*\*\*\*

**POSIZIONE:** Il Blu Salento Village è la destinazione perfetta per una vacanza in Salento in famiglia. Immerso in una baia dai colori spettacolari, il Blu Salento Village è situato a due passi dal mare e a 500 metri dal centro della piccola località di Sant'Isidoro. Il villaggio rappresenta un'oasi di divertimento e relax, dove perdersi tra il mare e la storia dei dintorni, da Porto Cesareo a Gallipoli, fino all'estremo capo di Santa Maria di Leuca.

**COME ARRIVARE: In auto:** percorrere l'autostrada Bari - Taranto, proseguire con la statale 172 fino a Sant' Isidoro. **In treno:** stazione ferroviaria di Nardò a 11 km. **In aereo:** aeroporto di Brindisi a 70 km.



**DESCRIZIONE E SERVIZI:** Il Blu Salento Village dispone di 304 camere, di tipologie standard e suite (+ 1 sola camera family) distribuite in costruzioni tipicamente mediterranee e immerse nella natura. **Camere: Standard:** Le camere Standard, caratterizzate da arredi in stile tradizionale, sono disperse nei vari edifici che compongono il villaggio. Camere di circa 18-20 mq le doppie e circa 22 mq le quaduple, fornite di aria condizionata, asciugacapelli, cassaforte, telefono, TV e minibar (riempimento su richiesta, a pagamento). Bagno dotato di doccia. Situato a piano terra o al primo piano. Alcune camere dispongono di terrazzo e/o vista mare (prenotabili con supplemento). **Suite:** Le bellissime Suite, recentemente rinnovate, sono caratterizzate da arredi moderni e composte da due ambienti separati: una camera con letto matrimoniale ed un soggiorno con poltrone letto. Le suite dispongono di balcone oppure di piccolo patio, attrezzati con sedie e tavolino. Le camere sono fornite di aria condizionata, asciugacapelli, cassaforte, telefono, tv e minibar (riempimento su richiesta, a pagamento), bagno dotato di doccia.



**SERVIZI:** Reception 24h (check-in dalle 17.00 // check-out fino alle 10.00); **Ristorante:** Il trattamento previsto presso il ristorante della struttura è di pensione completa o mezza pensione, con pasti serviti a buffet e bevande incluse (acqua e vino della casa). Ai nostri piccoli ospiti sono riservati i servizi di biberoneria. Bar situato fronte piscina, 3 campi polivalenti tennis, calcetto, basket (utilizzo secondo il programma di animazione), Piscina per adulti con zona idromassaggio. Cuffia obbligatoria. Piscina per bambini con cuffia obbligatoria. Teatro utilizzo secondo programma di animazione, Parcheggio privato gratuito, scoperto e ad esaurimento posti, Wi-Fi gratuito, nella hall e zona bar/piscina. Servizio spiaggia a pagamento secondo tariffe da listino (spiaggia situata al di là della strada) posti ad esaurimento, non prenotabile in anticipo. Animazione diurna e serale, miniclub disponibili nei periodi della Tessera Club 09/06 - 15/09 (obbligatoria da pagare in loco).

**Celiachia:** L'hotel non è specializzato nel predisporre di appositi cibi privi di glutine; inoltre, per quanto riguarda i cibi serviti al tavolo e/o a buffet non è garantita la totale assenza di contaminazione crociata nella fase di preparazione e/o di somministrazione delle pietanze. Si fa presente però che al ristorante sarà possibile trovare una grande varietà di alimenti, fra cui anche pietanze che solitamente non contengono glutine oltre che alcuni prodotti di base dedicati. Per tale motivo ed in base alla gravità della celiachia sofferta, Si invita i clienti a segnalare in fase di prenotazione affinché, all'arrivo in struttura, il direttore unitamente allo chef possano valutare un menù personalizzato. Per ogni precauzione, qualora il cliente desiderasse portare in hotel degli alimenti specifici (unitamente a contenitori e posateria personali) sarà cura dell'hotel predisporre l'utilizzo da parte del personale per la preparazione dei pasti.

**Descrizione Gold Package:** (applicabile per soggiorni di min 7 notti in pensione completa. Servizio disponibile dal 16/06 al 08/09 a posti limitati) sistemazione in suite o comfort, servizio pasti (colazione a buffet, pranzo e cena serviti al tavolo con antipasti e dolce al buffet) in saletta VIP riservata. Bevande in bottiglia: acqua minerale e vino di etichette selezionate, servizio spiaggia in prima fila con n.1 ombrellone e 2 lettini per camera, teli mare con cambio giornaliero, servizio Wi-fi disponibile in camera.



**SPIAGGIA:** appena al di là della strada, è di sabbia bianca e fine ed è attrezzata: Servizio spiaggia (da prenotare e pagare esclusivamente in loco all'arrivo)

**TESSERA CLUB:** (servizi attivi dal 09/06 al 15/09): Da pagare in loco dai 6 anni, include animazione diurna e serale, miniclub 4/12 anni, piscina, corsi sportivi collettivi; utilizzo delle strutture sportive secondo programma di animazione. **ANIMALI:** non ammessi. **SOGGIORNI:** Dalla cena della Domenica (consegna camere ore 17:00) al pranzo della Domenica (rilascio camere ore 10:00); non si accettano arrivi per il pranzo. Soggiorni inferiori a 7 notti solo su richiesta.