



## CLUB ESSE SHARDANA \*\*\*\*

Sardegna: S. Teresa di Gallura - Loc. Baia Santa Reparata

Mare

Estate 2024



Pacchetti con nave + auto o in solo soggiorno pensione completa bevande ai pasti incluse smile price

### OFFERTE A DISPONIBILITA' LIMITATA DA RICONFERMARE IN FASE DI PREVENTIVO

club esse shardana \*\*\*\* s. teresa di gallura - baia s. reparata

mezza pensione/pensione completa - bevande incluse ai pasti - con nave				riduzioni letto aggiunto						
periodi	notti	quote a persona		periodi	notti	quote a persona		3°letto 3/13 anni	4°letto 3/13anni	3°/4°letto dai 13 anni
		hbb	ffb			hbb	ffb			
05/07 - 12/07(*)	7	835	895	12/07 - 19/07	n.d.	n.d.	n.d.	50%	50%	25%
19/07 - 26/07	7	935	995	19/07 - 29/07(*)	10	1.300	1.390	50%	50%	25%
26/07 - 02/08(*)	7	935	995	26/07 - 05/08(*)	10	1.350	1.440	50%	50%	25%
30/07 - 06/08	7	1.035	1.095	30/07 - 09/08	10	1.500	1.590	50%	50%	25%
06/08 - 13/08	7	1.135	1.195	06/08 - 16/08	10	1.605	1.695	50%	50%	25%
09/08 - 16/08	7	1.190	1.250	17/08 - 29/08	n.d.	n.d.	n.d.	50%	50%	25%
29/08 - 05/09	7	835	895	30/08 - 09/09	10	1.135	1.225	50%	50%	25%
03/09 - 10/09	7	720	780	03/09 - 13/09	10	960	1.050	50%	50%	25%
10/09 - 17/09	7	605	665	10/09 - 20/09	10	785	875	50%	50%	25%
17/09 - 24/09	7	470	530	13/09 - 23/09	10	640	730	50%	50%	25%

(\*) Dal 05-12/07 + 27/07-02/08 quadruple non disponibili. **Infant card:** obbligatoria da 0 a 3 anni, € 10 al giorno in loco. Include l'utilizzo della culla e l'uso della biberoneria (alimenti di base forniti) con accesso 24h. Eventuale seconda culla solo su richiesta. **Doppia uso singola:** +35%; **supplemento all inclusive:** adulto € 12 al giorno a persona, € 6 al giorno per bambini 3/13 anni (aquistabile in loco); **speciale adulto con bambino:** 1 adulto + 1 chd 3/18 anni pagano 1,80 quote; **supplemento esse plus** (in agenzia): € 50 a camera al giorno; **animali:** ammessi uno per camera, di piccola taglia, (max 20 kg), € 10 al giorno, da pagare in loco. **"esse card":** obbligatoria 28/05-29/09 dai 3 anni, € 7 al giorno a persona (da pagare in loco).

**L'età dei bambini si intende sempre non compiuta. In caso di introduzione della tassa di soggiorno, questa dovrà essere saldata dai clienti direttamente in loco.** Altre riduzioni e supplementi come da listini ufficiali pubblicati nel catalogo estate 2024 ota viaggi

## ASSICURAZIONE MEDICO BAGAGLIO E ANNULLAMENTO PER CAUSA DI SALUTE INCLUSE NELLE QUOTE

**La quota con nave include:** soggiorno + nave diurna (sistemazione passaggio ponte) per Olbia/golfo Aranci. Auto al seguito inclusa a/r (lunghezza max 5 metri, altezza max 1.90/2.20 metri secondo la compagnia prescelta - no camper-furgoni-jeep-minibus), minimo 2 quote intere paganti, con le seguenti compagnie marittime: Grimaldi lines - corse diurne e notturne da Livorno: Livorno-Olbia-Livorno; Moby - corse diurne e notturne da Livorno: Livorno-Olbia-Livorno; Sardinia ferries - corse diurne e notturne da Livorno: Livorno-Golfo Aranci Livorno; Grimaldi lines - corse da Civitavecchia (notturna in andata-diurna in ritorno): Civitavecchia-Olbia-Civitavecchia; tirrenia - corse diurne e notturne da Civitavecchia: Civitavecchia-Olbia-Civitavecchia; Grimaldi Lines da Civitavecchia - Civitavecchia-porto Torres-Civitavecchia; Tirrenia e gnv corse notturne a/r da Genova per Olbia e porto Torres. Contributo fisso per tutte le compagnie marittime: € 135 a camera.

Suppl. Obbligatorio corse notturne per tutte le compagnie marittime € 25 a tratta a camera. (sistemazione poltrone fino ad esaurimento, altrimenti passaggio ponte) Supplemento alta stagione: € 150 a camera (partenze comprese dal 31/07/2024 sera a tutto il 23/08/2024) Supplementi facoltativi corse notturne a tratta: € 100 per cabina doppia interna; € 150 per cabina doppia esterna; € 125 per cabina tripla/quadrupla interna; € 175 per cabina tripla/quadrupla esterna.

Non disponibili alle suddette tariffe per partenze comprese dal 31/07/2024 sera al 23/08/2024 sera (sarà comunque possibile prenotarle con quotazioni ad hoc).

Dati obbligatori necessari alla prenotazione: luogo e date di nascita di tutti i passeggeri, modello auto e targa, un numero di cellulare. Tutti i passeggeri (compresi i bambini di tutte le età) dovranno presentarsi all'imbarco con un documento di riconoscimento con foto valido (c.identità, patente o passaporto).

**N.b.:** orari e operativi come da siti ufficiali delle compagnie marittime

Il martedì pacchetti volo per Olbia + trasferimenti collettivi* in Sardegna	21/05 - 18/06	25/06 - 20/08	27/08 - 17/09
Partenze da Roma	200	250	200
Partenze da Milano Linate	230	280	230

\*trasferimenti collettivi: in alcuni casi si potrebbero rendere necessarie attese in aeroporto in funzione degli operativi dei voli.

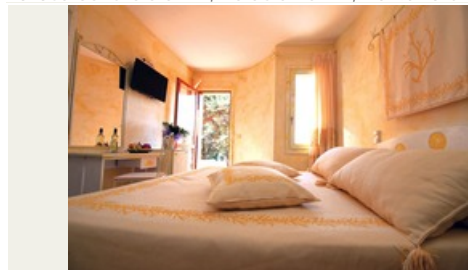
**Quote per persona ed includono:** volo a/r dalla città prescelta per Olbia e viceversa, trasferimenti collettivi\* apt / hotel / apt;

**Le quote non includono: tasse aeroportuali: forfait € 60 a persona dai 2 anni in poi** (bambini 0/2 anni no tasse); **0/2 anni:** pagano € 50 (volo + tfr + tasse); **bambini 2/12 anni n.c:** riduzione € 40

**Possibilità di soli trasferimenti a/r dall' aeroporto di Olbia**

## CLUB ESSE SHARDANA \*\*\*\*

Il **CLUB ESSE SHARDANA** è posizionato incredibilmente sul mare, tra le verdi macchie di ginepri e mirto della Baia di Santa Reparata, a 3 Km da Santa Teresa Gallura e 1 Km da Capo Testa. Dalle immediate vicinanze del Resort partono facili ed emozionanti percorsi trekking tra le scogliere e attraverso la macchia mediterranea fino al paese di Santa Teresa di Gallura e a Capo Testa. **Distanze:** Spiaggia: direttamente sul mare, Capo Testa a 1 km; Santa Teresa Gallura a 3 km; Palau a 28 km, Porto: Olbia a 65 km; Golfo Aranci, a 71 km; Porto Torres a 103 km, Aeroporto: Olbia a 65 km; Alghero a 132 km.



**Sistemazione:** 75 camere ubicate in piccole costruzioni in muratura con ingresso indipendente, distribuite in diverse file sul declivio che digrada verso il mare. Le camere più in alto, che si raggiungono tramite camminamenti e scalinate in pietra, godono di una vista mozzafiato sulla baia con tramonti spettacolari. Si dividono in doppie, matrimoniali, triple e quaduple con letto a castello. Dispongono tutte di tv, mini-frigo, cassaforte, aria condizionata, ventilatore a pale, servizi privati con doccia e asciugacapelli. Le camere "Terrazzo", con supplemento, hanno tutte vista mare e terrazza panoramica esclusiva, attrezzata con tavolino, ombrellone e lettini. Sono disponibili camere per ospiti diversamente abili.

**Villaggio "ALL INCLUSIVE"**, a sottolineare l'internazionalità del resort è disponibile, con supplemento, la formula "All Inclusive" che comprende consumazioni libere al bicchiere presso il Main bar dalle 10:00 alle 23:00. Prodotti inclusi: acqua, vino, birra, caffetteria, succhi, varie bibite gasate zuccherate, ampia scelta di cocktail alcolici ed analcolici, vermouth, limoncello, amaro locale, Gin, Vodka, Rum, Grappa. La formula è personale e non è possibile utilizzarla per offrire consumazioni gratuite ad altre persone. Non verranno servite bevande alcoliche ai minori.

**Vacanza "Esse Plus":** formula pensata per chi in vacanza ama viziarsi concedendosi qualche comodità in più. Include: Welcome Lunch (possibilità del pranzo gratuito nel giorno di arrivo); check-in prioritario (fast lane) e consegna camera entro le ore 14:00; late check-out (con possibilità di tenere la camera fino alle ore 12:00) al termine del soggiorno; assegnazione prioritaria del tavolo al ristorante e accesso preferenziale ai tavoli nella terrazza panoramica; omaggio della fornitura iniziale del frigo bar; nolo gratuito del telo mare con cambio giornaliero; **Lunch Around:** possibilità di pranzare presso un qualsiasi Club Esse in Sardegna, previa prenotazione (gratuito per ospiti in pensione completa, euro 10 a persona per ospiti con altri trattamenti).



**Ristorazione:** ristorante climatizzato, con splendida vista sul mare e terrazza panoramica con la possibilità, su prenotazione, di mangiare all'aperto. Il nostro servizio è sempre a buffet e consente a tutti i nostri ospiti il massimo della libertà e creatività nell'abbinare i sapori e le quantità al proprio gusto personale. Ogni giorno proponiamo piatti regionali e internazionali, con ampia scelta di antipasti, primi, secondi, contorni, vera pizza italiana, frutta, dolce. Serate a tema. Sono sempre inclusi (salvo diverse indicazioni) senza alcun supplemento a pranzo e a cena acqua microfiltrata, vino bianco e rosso della casa, birra chiara. È inoltre disponibile una selezione di vini locali. Il nostro personale è formato per preparare gli alimenti per le diverse intolleranze alimentari, non sono disponibili prodotti specifici, ma possiamo cucinare, limitando le contaminazioni, gli alimenti forniti direttamente dall'ospite. Per la colazione, su richiesta, sono disponibili alcuni prodotti per celiaci.

**Per i bambini,** ogni giorno: **Biberoneria:** area attrezzata, dedicata ai piccoli fino a 3 anni, accessibile senza limiti di orario, dove mamme e papà possono cucinare le pappe e trovare i principali alimenti base preparati senza sale dalla nostra cucina con prodotti freschi selezionati (brodo di carne/verdura/pesce, passato di verdure, pasta, formaggio grattugiato, latte UHT intero e parzialmente scremato, yogurt, formaggini, frutta di stagione).



**Attrezzature e servizi:** ricevimento 24 ore; bar, sala TV, piano bar, teatro; piscina e terrazzamenti attrezzati con ombrelloni lettini e sdraio ad esaurimento; Wi-Fi nelle zone comuni; parcheggio non custodito. Acquisto su ordinazione di riviste e giornali. Nolo teli mare e passeggini (da segnalare al momento della prenotazione). Ricco programma di escursioni.



**Spiaggia:** splendida spiaggia di sabbia, a pochi metri dalla struttura, attrezzata con piccola concessione con ombrelloni e lettini ad esaurimento; fondale sempre sabbioso e non profondo per diverse decine di metri. Solarium in piscina e piattaforme sulla scogliera (accesso al mare tramite piccolo pontile in pietra), con libero utilizzo di ombrelloni, lettini e sdraio fino ad esaurimento.

**Sport e Animazione:** Animazione internazionale, fitness, acquagym, giochi e tornei, piano bar e intrattenimento serale. Baby Club, dai 3 ai 13 anni non compiuti, permetterà ai nostri piccoli amici di vivere una vacanza nella vacanza, con assistenza specializzata e area giochi attrezzata.

**Settimane Shiatsu:** dal 16 luglio al 27 agosto, la Himawari, prestigiosa Scuola di Formazione di Shiatsu certificata, terrà corsi gratuiti settimanali per tutti gli ospiti, con rilascio di attestato finale.

**Tessera Club "Esse Card":** Obbligatoria dal 28 maggio al 29 settembre, dai 3 anni, da pagare in loco. Include attività del Baby Club, servizio navetta per Santa Teresa Gallura ad orari stabiliti, animazione ed intrattenimento. Accesso alla piscina e alla piccola concessione in spiaggia, attrezzata con ombrelloni, lettini e sdraio ad esaurimento, fitness, acquagym, giochi e tornei, intrattenimento serale, piano bar

**Infant Card:** obbligatoria da 0 a 3 anni, da pagare in loco. Include l'utilizzo della culla e l'uso della biberoneria (alimenti di base forniti) con accesso 24h. Eventuale seconda culla solo su richiesta.

**IMPORTANTE:** Per l'utilizzo esclusivo dei servizi proposti sarà richiesto di indossare un braccialetto colorato da polso per tutta la durata del soggiorno.

**Animali domestici:** Ammessi uno per camera di piccola taglia (max 20 kg), previa richiesta in fase di prenotazione.

Non ammessi nelle zone comuni e nel ristorante. Supplemento spese obbligatorio di € 10 al giorno da pagare in loco.

**ARRIVI E PARTENZE:** "check in" dopo le ore 16 e "check out" entro le ore 10.

**INIZIO E FINE SOGGIORNO:** martedì e/o venerdì. Sono ammessi anche gli altri giorni della settimana fino ad esaurimento di disponibilità.

**SOGGIORNO MINIMO:** nessuna limitazione ai soggiorni brevi infrasettimanali, minimo 4 notti includendo il venerdì e/o il sabato, minimo 7 notti per tutte le prenotazioni che includono, anche parzialmente, il periodo dal 16/07 al 03/09. Inizio soggiorno con la cena. I limiti di età si intendono sempre per anni non compiuti al momento della data di inizio soggiorno (obbligatorio documento di identità). Infant 0-3 anni gratuiti (con infant card obbligatoria).